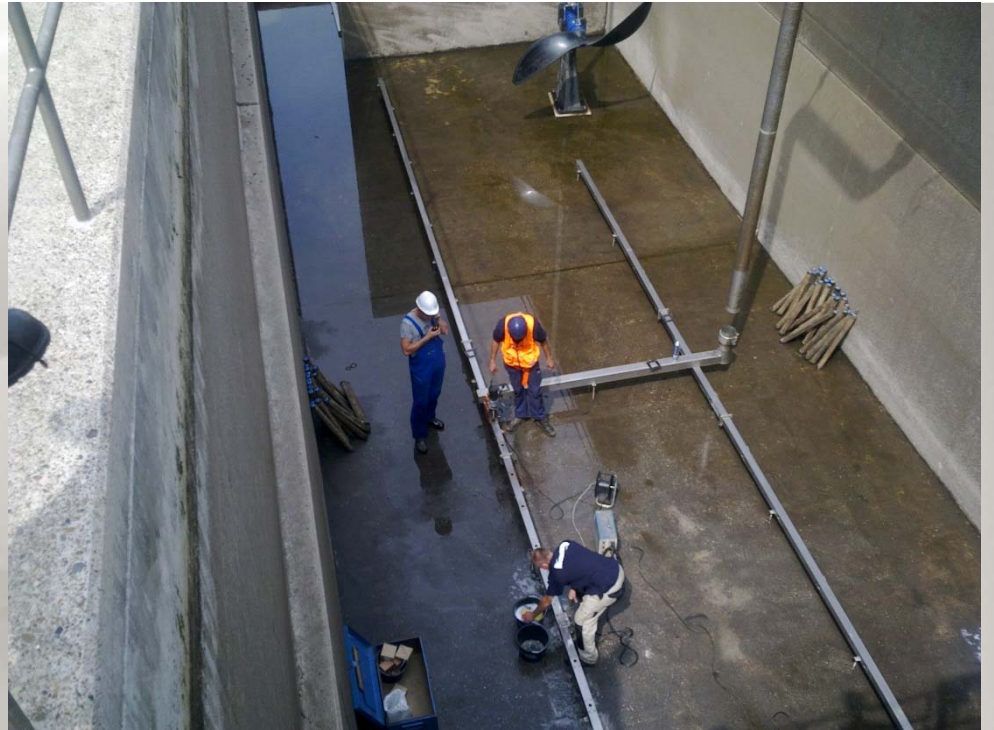
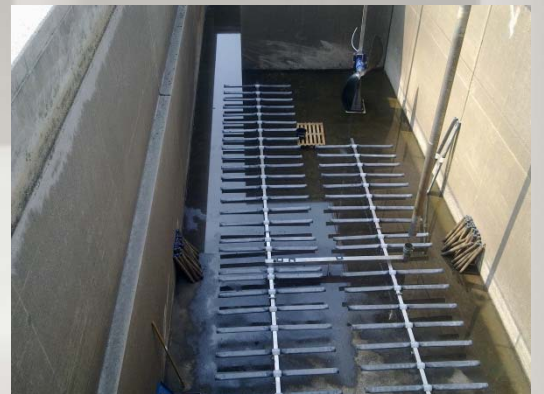


Almelo Vischedijk



Soort werk:	Bellenbeluchting
Jaar:	2010
Bouwtijd:	3 maand
Opdrachtgever:	EWW
Eindegebruiker:	Waterschap Regge en Dinkel
Bijzonderheden:	Gunninscriterium: EMVI Gefaseerde montage, installatie moet in bedrijf blijven.



RWZI Almelo Vischedijk.

Het werk is gegund op basis van de “economisch meest voordelige inschrijving” die is bepaald door de “laagste jaarlijkse kosten” op basis van de onderstaande criteria:

- Kosten energieverbruik voor de beluchting bij de maximale, nominale en minimale zuurstofinbreng;
- Kapitaalslasten die een afgeleide zijn van de investeringen ten behoeve van de installatieonderdelen.

Op bovenstaande is tevens een bonus/malus regeling van toepassing.

Door het toepassen van de OXYFLEX® OM membraan beluchter in combinatie met het handhaven van het bestaande leidingwerk is tegen een relatieve lage investering optimale zuurstof inbreng en energieverbruik te realiseren.

Leveringsomvang WaterTechniek Twente:

- Het berekenen, detailleren, leveren, monteren, beproeven, bedrijfsvaardig opleveren en het gedurende de garantie termijn garanderen van de beluchtingsinstallatie:

Algemene beschrijving

De installatie is ontworpen voor een hydraulische belasting van 3.900 m³/h en een biologische capaciteit van 130.000 i.e. (à 136 g TZV/d) en bestaat uit twee straten. De bestaande keramische beluchtingselementen dienen vervangen te worden.

Straat 1

- Bestaande elementen verwijderen en op verantwoorde wijze afvoeren.
- Bestaand leidingwerk aanpassen en opnieuw in hoogte afstellen
- Aanbrengen van 546 OXYFLEX® membraan elementen type OM (special)
- Testen en inbedrijfstellen.

Straat 2

- Bestaande elementen verwijderen en op verantwoorde wijze afvoeren.
- Bestaand leidingwerk aanpassen en opnieuw in hoogte afstellen
- Aanbrengen van 290 OXYFLEX® membraan elementen type OM (special)
- Testen en inbedrijfstellen.

